



CENTRO DE FORMAÇÃO CONTÍNUA
DE VIANA DO CASTELO

Balanço da Formação Contínua

Piano 2010



Janeiro de 2011

Ana Isabel Soares, Directora do CFCVC

PLANO DE FORMAÇÃO 2010

Enquadramento

O Plano de Formação 2010 foi co-financiado no âmbito da tipologia de Intervenção 3.5 - Qualificação dos Profissionais do Sector da Educação, do Eixo 3 - Gestão e Aperfeiçoamento Profissional, do Programa Operacional de Potencial Humano (POPH), e integrou um conjunto de acções de formação orientadas para os objectivos estabelecidos no regulamento específico da mencionada tipologia de intervenção articulada com as prioridades de formação contínua destinada ao pessoal docente definidas superiormente.

As acções de formação contínua destinaram-se exclusivamente ao pessoal docente e enquadram-se na operacionalização do Programa Nacional de Formação de Competências TIC, no âmbito do Sistema de Formação e Certificação de Competências TIC, do Plano Tecnológico da Educação (PTE), aprovado e regulamentado pela Portaria nº 731/2009.

Os objectivos do Plano foram:

- Dar resposta às necessidades de formação dos professores no âmbito da utilização das novas tecnologias da informação e comunicação;
- Criar dinâmicas de utilização das TIC em sala de aula;
- Promover o desenvolvimento e valorização pessoal e profissional do pessoal docente, indispensável ao melhor desempenho das suas funções.

Caracterização das actividades

A entidade formadora desenvolveu as seguintes actividades:

- a) Apresentação de uma proposta de desenvolvimento do Plano à Comissão Pedagógica;
- b) Divulgação do Plano nas escolas/agrupamentos associadas e Internet;
- c) Selecção dos formadores;
- d) Recepção das inscrições feitas pelos candidatos indicados pelas escolas associadas e de acordo com as quotas definidas;
- e) Constituição de turmas e convocação dos formandos e formadores;
- f) Preparação, desenvolvimento e acompanhamento das acções de formação;
- g) Apoio documental aos formadores e formandos;
- h) Organização dos dossiês técnico-pedagógicos das turmas;
- i) Realização da avaliação interna das acções de formação e do plano;
- j) Certificação dos formandos aprovados.

Metodologia para a avaliação interna das acções e do plano

Cada acção de formação foi avaliada por parte dos formandos a partir de um questionário definido e disponibilizado pelas entidades organizadoras e coordenadoras do programa nacional de formação PTE.

A avaliação interna do plano foi feita em relatório final, elaborado pela directora do CFCVC, e apresentado à Comissão Pedagógica para apreciação.

1. MAPA GLOBAL DE EXECUÇÃO DAS ACÇÕES REALIZADAS – PESSOAL DOCENTE

Nº da Acção	Designação	Nº de turmas	Modalidade e Duração	Período de realização	Nº de formandos c/ frequência	Destinatários	Formador(es)	Nº de Horas ministradas	Volume de Horas de Formação	Local de realização	Média das Classificações
1	Ensino e Aprendizagem com TIC na Educação Pré-Escolar e no 1º Ciclo do Ensino Básico	5	Curso de Formação 15h (0,6 u.c)	02/07/10 a 23/09/10	100	100, 110	Ludovina Borges	75h	1500 h	EB2,3 de Viana do Castelo e Frei Bartolomeu dos Mártires	8,5
2	Ensino e Aprendizagem com TIC nas Necessidades Educativas Especiais	1	Curso de Formação 15h (0,6 u.c)	03/09/10 a 11/09/10	20	910; 920; 930	Jaime Ribeiro	15h	300 h	EB2,3 Frei B. dos Mártires	8,2
3	Quadros Interactivos Multimédia no Ensino aprendizagem da Língua Portuguesa	2	Curso de Formação 15h (0,6 u.c)	29/06/10 a 6/07/19	40	200; 300	Paulo Lima	30h	600 h	EB2,3 de Carteador Mena	9,8
4	Quadros Interactivos Multimédia no Ensino aprendizagem das Línguas Estrangeiras	2	Curso de Formação 15h (0,6 u.c)	14/07/10 a 16/07/10	20	210; 310; 320; 350	Fernanda Vaz Jorge Fernandes	15h	300 h	EB2,3 Dr. Pedro Barbosa	9,8
				3/09/10 a 10/09/10	22	220; 330; 340	Isilda Pinto	15h	330h	EB2,3 Frei B. dos Mártires	9,3
5	Quadros Interactivos Multimédia no Ensino aprendizagem da Matemática	2	Curso de Formação 15h (0,6 u.c)	02/07/10 a 08/07/10	39	230; 500	Mário Ferreira	30h	585 h	EB2,3 Dr. Pedro Barbosa	8,8
6	Quadros Interactivos Multimédia no Ensino aprendizagem das Humanidades e Ciências Sociais	3	Curso de Formação 15h (0,6 u.c)	28/06/10 a 08/07/10	20	290	António Pinto	15h	300 h	EB2,3 Frei B. dos Mártires	8,1
				25/06/10 a 02/07/10	20	200; 400	Armando Oliveira	15h	300 h	EB2,3 de Viana do Castelo	8,7
				29/06/10 a 14/07/10	20	420	António Araújo	15h	300 h	EB2,3 Dr. Pedro Barbosa	9,7



Nº da Acção	Designação	Nº de turmas	Modalidade e Duração	Período de realização	Nº de formandos c/ frequência	Destinatários	Formador(es)	Nº de Horas ministradas	Volume de Horas de Formação	Local de realização	Média das Classificações
7	Quadros Interactivos Multimédia no Ensino aprendizagem das Humanidades e Ciências Sociais	3	Curso de Formação 15h (0,6 u.c)	07/10/10 a 20/11/10	40	240; 530; 600	Carlos Rodrigues	30h	600 h	EB2,3 Frei B. dos Mártires	9,3
				02/09/10 a 07/09/10	21	260; 620	José Gomes Cruz	15h	315 h	EB2,3/S Pintor José de Brito	9,2
8	Quadros Interactivos Multimédia no Ensino aprendizagem das Ciências Experimentais	3	Curso de Formação 15h (0,6 u.c)	05/07/10 a 08/07/10	20	230; 520; 560	José Rui Alves	15h	300 h	EB2,3/S Pintor José de Brito	9,2
				28/06/10 a 07/07/10	22	510; 530; 540	Carla Santos	15h	330 h	EB2,3 Frei B. dos Mártires	9,5
				13/07/10 a 22/07/10	20	550	Jorge Oliveira	15h	300 h	EB2,3 Dr. Pedro Barbosa	9,9
9	Biblioteca Escolar, Literacias e Currículo	1	Curso de Formação 15h (0,6 u.c)	02/10/10 a 6/11/10	20	Professor Bibliotecário	Filomena Branco José Paulo Santos	15h	300 h	EB2,3 Frei B. dos Mártires	9,3

Totais

9	22	444	330	6660
----------	-----------	------------	------------	-------------

2. QUADROS RESUMO DOS INDICADORES FÍSICOS DA FORMAÇÃO

2.1. ÍNDICES GLOBAIS RELATIVOS AO ANO DE REFERÊNCIA

	Aprovados em Candidatura	Acções concluídas	Taxa de execução
Nº de Acções	22	22	100%
Nº de Horas	330	330	100%
Formandos abrangidos	440	445	101,14%

		Aprovados em Candidatura	Acções concluídas	Taxa de execução
Formandos abrangidos	H	-	103	-
	M	-	342	-
	Total	440	445	101,14%

2.2. CERTIFICAÇÃO DOS FORMANDOS

Distribuição dos Formandos Certificados		
Docentes	H	103
	M	341
	Total	444

Aproveitamento dos Formandos	CFCVC	Rede CFAE	Total
Aprovados e Certificados	410	34	444
Desistentes	1		1
Não aprovados	0	0	0

Nº de Formandos Docentes por Grupo de Recrutamento (CFCVC)		
	Escolas associadas	Rede CFAE
Educação Pré-Escolar - 100	44	
1º Ciclo do Ensino Básico - 110	61	
Português e Estudos Sociais / História - 200	14	
Português e Francês - 210	5	3
Português e Inglês - 220	12	
Matemática e Ciências da Natureza - 230	17	
Educação Visual e Tecnológica - 240	15	
Educação Musical - 250	1	
Educação Física - 260	8	
EMRC - 290	8	13
Português - 300	39	
Francês - 320	10	1
Inglês - 330	12	
Alemão - 340	1	
Espanhol - 350	2	1
História - 400	14	
Filosofia - 410	1	
Geografia - 420	15	4
Economia e Contabilidade - 430	0	
Matemática - 500	27	
Física e Química - 510	19	
Biologia e Geologia - 520	16	
Educação Tecnológica - 530	9	
Electrotecnia - 540	1	
Informática - 550	16	5
Ciências Agro-Pecuárias - 560	1	
Artes Visuais - 600	14	2
Educação Musical - 610	1	
Educação Física - 620	12	
Educação Especial – 910; 920; 930	15	5

Docentes por Grupo de Recrutamento e Escola/agrupamento associado que frequentaram a formação PTE (CFCVC)

Grupo de Recrutamento	Atlântico	Abelheira	Monte da Ola	Arga e LIMA	Foz do Neiva	Pintor J.de Brito	Frei B. dos Mártires	Barroselas	Darque	Monserate	Santa M. Maior
Educação Pré-Escolar - 100	8	9	3	6	2	4	4	3	5	-	-
1º Ciclo do Ensino Básico - 110	12	6	7	9	7	8	0	8	4	-	-
Português e Estudos Sociais / História - 200	1	2	3	-	2	1	1	2	2	-	-
Português e Francês - 210	-	-	1	-	-	1	0	2	1	-	-
Português e Inglês - 220	1	1	2	1	1	1	1	2	2	-	-
Matemática e Ciências da Natureza - 230	1	4	3	2	1	2	1	1	2	-	-
Educação Visual e Tecnológica - 240	2	3	1	2	-	1	3	1	2	-	-
Educação Musical - 250	-	-	-	-	1	-	-	-	-	-	-
Educação Física - 260	1	-	1	1	-	1	1	2	1	-	-
EMRC - 290	2	-	1	1	1	1	-	1	1	--	-
Português - 300	2	5	-	5	2	5	2	3	4	8	3
Francês - 320	2	1	-	1	-	-	2	2	1	-	1
Inglês - 330	-	1	1	-	1	2	1	-	-	3	3
Alemão - 340	-	1	-	-	-	-	-	-	-	-	-
Espanhol - 350	-	-	-	-	-	1	1	-	-	-	-
História - 400	2	1	-	1	1	2	1	2	-	3	1
Filosofia - 410	-	-	-	-	-	-	-	-	1	-	-
Geografia - 420	1	2	1	1	2	2	1	2	-	2	1
Economia e Contabilidade - 430	-	-	-	-	-	-	-	-	-	-	-
Matemática - 500	2	1	2	2	1	4	2	2	1	5	5
Física e Química - 510	1	1	1	1	3	1	-	3	2	4	2
Biologia e Geologia - 520	1	1	2	-	2	-	-	2	1	5	2
Educação Tecnológica - 530	-	-	2	-	-	2	-	1	2	2	-
Electrotecnia - 540	-	-	-	-	-	-	-	-	-	1	-
Informática - 550	-	1	-	-	2	4	-	2	1	4	2
Ciências Agro-Pecuárias - 560	-	-	-	-	-	-	1	-	-	-	-
Artes Visuais - 600	2	-	1	1	1	1	1	2	1	2	2
Educação Musical - 610	-	-	-	1	-	-	-	-	-	-	-
Educação Física - 620	1	-	1	-	1	3	1	1	1	1	2
Educação Especial - 910; 920; 930	1	3	2	1	1	2	1	1	3	-	-
	43	43	35	36	32	49	25	45	38	40	24

Docentes por Grupo de Recrutamento e Escola/Agrupamento associado que frequentaram a formação PTE desenvolvida no âmbito da REDE CFAE (Frequentaram a formação proporcionada pelo CENFIPE e pelo Centro de Formação do Vale do Minho)

Grupo de Recrutamento	Atlântico	Abelheira	Monte da Ola	Arga e Lima	Foz do Neiva	Pintor J.de Brito	Frei B. dos Mártires	Barroselas	Darque	Monserate	Santa M. Maior
Português e Inglês - 220	1	-	-	-	-	-	-	-	-	-	-
Matemática e Ciências da Natureza - 230	-	-	-	1	-	-	-	-	-	-	-
Educação Musical - 250	1	3	2	1	-	2	-	2	1	-	-
Educação Física - 260											
Inglês - 330	1	-	-	-	-	-	-	-	-	-	-
Alemão - 340											
Espanhol - 350											
Filosofia - 410	-	-	-	1	-	1	-	1	-	0 (3 n.c)	2
Geografia - 420											
Economia e Contabilidade - 430	-	-	1	-	-	2	-	-	-	4	1
Física e Química - 510	-	-	1	2	-	2	-	-	-	3	-
Biologia e Geologia - 520	-	-	1	1	-	2	3	-	2	-	-
Educação Tecnológica - 530											
Electrotecnia - 540											
Educação Musical - 610	0 (1 n.c)	-	-	-	-	1	-	-	-	-	-
Educação Física - 620	-	2	-	-	-	-	1	-	-	1	-
TOTAL	3	5	5	6	-	10	4	3	3	8	3

Legenda:



Formação realizada pelo CENFIPE



Formação realizada pelo Centro de Formação do Vale do Minho

(n.c) – Nº de Docentes indicados, que formalizaram a inscrição, mas que não compareceram à formação.

Total de docentes certificados por Escola/Agrupamento associado

Escola/Agrupamento	Nº de Formandos Certificados Plano PTE(CFCVC)	Nº de Formandos Certificados no âmbito da formação PTE desenvolvida em Rede CFAE	Total de formandos Certificados das escolas associadas
Secundária de Monserrate	40	8	48
Secundária de Santa Maria Maior	24	3	27
Agrupamento de Escolas do Atlântico	43	3	46
Agrupamento de Escolas da Abelheira	43	5	48
Agrupamento de Escolas Frei Bartolomeu dos Mártires	25	4	29
Agrupamento de Escolas Pintor José de Brito	49	10	59
Agrupamento de Escolas de Arga e Lima	36	6	42
Agrupamento de Escolas de Barroelas	45	3	48
Agrupamento de Escolas Monte da Ola	35	5	40
Agrupamento de Escolas de Foz do Neiva	32	0	32
Agrupamento de Escolas de Darque	38	3	41
Escolas/Agrupamentos pertencentes aos CFAEs: CENFIPE e Vale do Minho	34	-	-
Total	444	50	460

Distribuição de Docentes por Escola/Agrupamento – Vagas atribuídas versus Vagas Ocupadas

Ação	Destinatários	Atlântico		Abelheira		Monte da Ola		Arga e Lima		Foz do Neiva		Pintor J. de Brito	
		I	C/f	I	C/f	I	C/f	I	C/f	I	C/f	I	C/f
O Ensino-aprendizagem no pré-escolar e 1º ciclo	100 - Educação Pré-Escolar	6	8	4	9	2	3	4	6	1	2	4	4
	110 - 1º Ciclo	10	10	9	6	6	6	9	9	7	6	9	8
QIM no Ensino da Língua Portuguesa	200; 300	2	3	4	4	3	2	4	3	1	2	4	4
QIM no Ensino das Línguas Estrangeiras	210; 310; 320; 350	1	2	1	1	1	1	1	0	1	0	2	2
QIM no Ensino das Línguas Estrangeiras	220; 330; 340	2	3	2	2	2	2	2	1	2	1	2	2
QIM no Ensino da Matemática	230; 500	3	2	3	3	3	4	4	3	3	2	5	6
QIM no Ensino das Ciências	230, 520; 560	2	2	3	3	3	4	2	4	2	2	3	2
QIM no Ensino das CFQ, ED. Tecnológica e Electrotecnia	510; 530; 540	1	1	2	1	2	2	2	3	2	3	2	3
QIM no Ensino da Informática	550	0	0	1	1	1	0	1	0	1	2	3	4
QIM no Ensino da História	200; 400	2	2	2	2	1	1	1	1	2	2	3	3
QIM no Ensino da Filosofia	410	0	0	0	0	0	0	1	1	0	0	1	1
QIM no Ensino da Geografia	420	1	1	2	2	1	1	1	1	1	2	2	2
QIM no Ensino da Contabilidade e Economia	430, 530	0	0	0	0	1	1	0	0	0	0	1	2
QIM no Ensino da EMRC	290	1	1	1	0	1	1	1	1	1	1	1	1
QIM no Ensino da EV e Tecnológica e Ed. T.	240; 530	2	2	3	3	3	3	3	2	1	1	2	2
QIM no Ensino da EV e Tecnológica e EV	240; 600	2	2	1	1	1	1	1	1	1	1	2	2
QIM no Ensino da Educação Física	260; 620	2	2	2	2	2	2	2	1	1	2	3	4
QIM no Ensino da Educação Musical	250; 610	1	1	2	3	2	2	1	1	1	0	2	3
Necessidades Educativas Especiais e TIC	910; 920, 930	1	1	3	3	3	2	1	1	1	1	1	2
Bibliotecas Escolares, Literacias e Currículo	Professor Bibliotecário	2	3	2	2	2	2	2	2	2	2	2	2
		41	46	47	48	40	40	43	42	31	32	54	59

Legenda: I – nº de vagas atribuídas por escolas/agrupamento
C/f – nº de docentes que frequentaram a formação disponibilizada por escola/agrupamento

Ação	Destinatários	Frei B. dos Mártires		Barroelas		Darque		Monsserrate		Santa M. Maior		Total	
		I	C/f	I	C/f	I	C/f	I	C/f	I	C/f	I	C/f
O Ensino-aprendizagem no pré-escolar e 1º ciclo	100 - Educação Pré-Escolar	0	0	3	3	4	5	0	0	0	0	100	100
	110 - 1º Ciclo	4	4	9	8	9	4	0	0	0	0		
QIM no Ensino da Língua Portuguesa	200; 300	3	3	4	5	3	4	9	8	3	3	40	40
QIM no Ensino das Línguas Estrangeiras	210; 310; 320; 350	3	3	2	2	2	2	0	0	1	1	15	13
QIM no Ensino das Línguas Estrangeiras	220; 330; 340	2	2	2	2	2	2	4	3	2	2	24	22
QIM no Ensino da Matemática	230; 500	3	3	3	2	3	3	6	5	4	5	40	39
QIM no Ensino das Ciências	230, 520; 560	3	3	3	3	2	2	5	5	2	2	30	32
QIM no Ensino das CFQ, ED. Tecnológica e Electrotecnia	510; 530; 540	0	0	4	4	3	3	8	8	2	2	28	30
QIM no Ensino da Informática	550	0	0	1	2	1	1	4	4	2	2	15	16
QIM no Ensino da História	200; 400	2	2	2	2	2	2	2	3	1	1	20	21
QIM no Ensino da Filosofia	410	0	0	1	1	0	0	3	0	2	2	8	8
QIM no Ensino da Geografia	420	1	1	2	2	1	0	2	2	1	1	15	15
QIM no Ensino da Contabilidade e Economia	430, 530	0	0	1	0	0	0	4	4	1	1	8	8
QIM no Ensino da EMRC	290	0	0	1	1	1	1	0	0	0	0	8	7
QIM no Ensino da EV e Tecnológica e Ed. T.	240; 530	1	2	1	1	2	2	2	1	0	0	20	19
QIM no Ensino da EV e Tecnológica e EV	240; 600	2	1	2	2	2	2	2	2	2	2	18	17
QIM no Ensino da Educação Física	260; 620	3	3	2	3	2	2	3	2	2	2	24	25
QIM no Ensino da Educação Musical	250; 610	0	0	1	2	1	1	0	0	0	0	11	13
Necessidades Educativas Especiais e TIC	910; 920, 930	1	1	1	1	3	3	0	0	0	0	15	15
Bibliotecas Escolares, Literacias e Currículo	Professor Bibliotecário	1	1	2	2	2	2	1	1	1	1	19	20
		29	29	47	48	45	41	55	48	26	27	458	460

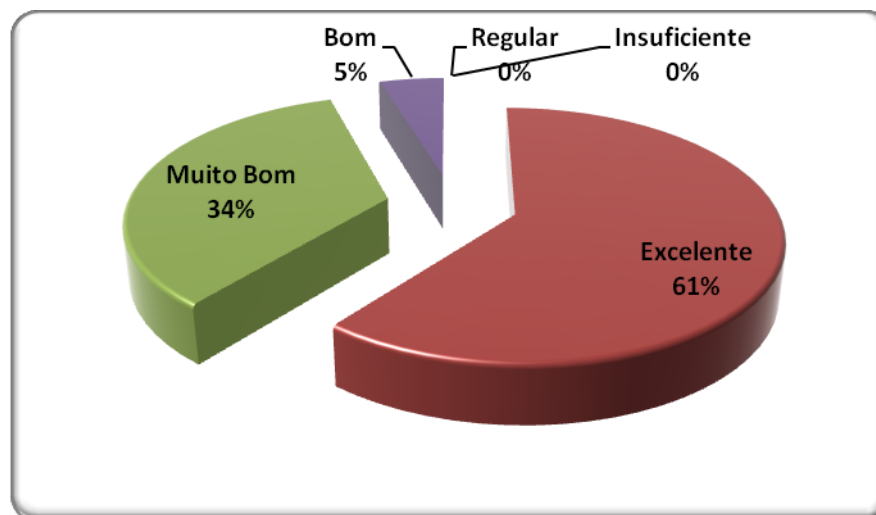
Legenda: I – nº de vagas atribuídas por escolas/agrupamento
C/f – nº de docentes que frequentaram a formação disponibilizada por escola/agrupamento

3.2. AVALIAÇÃO DOS FORMANDOS

3.2.1. DOCENTES

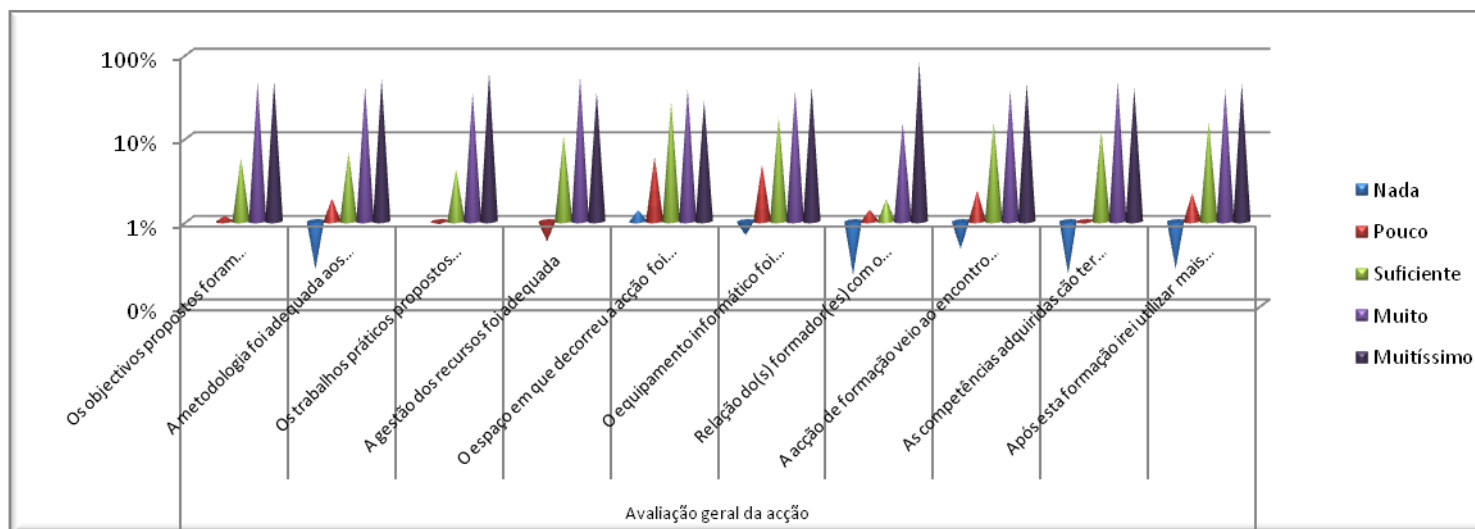
Distribuição das classificações

Classificações	
Excelente (9 a 10 Valores)	270 formandos
Muito Bom (8 a 8,9 Valores)	153 formandos
Bom (6,5 a 7,9 Valores)	21 formandos
Regular (5 a 6,4 Valores)	0 formandos
Insuficiente (1 a 4,9 Valores)	0 formandos



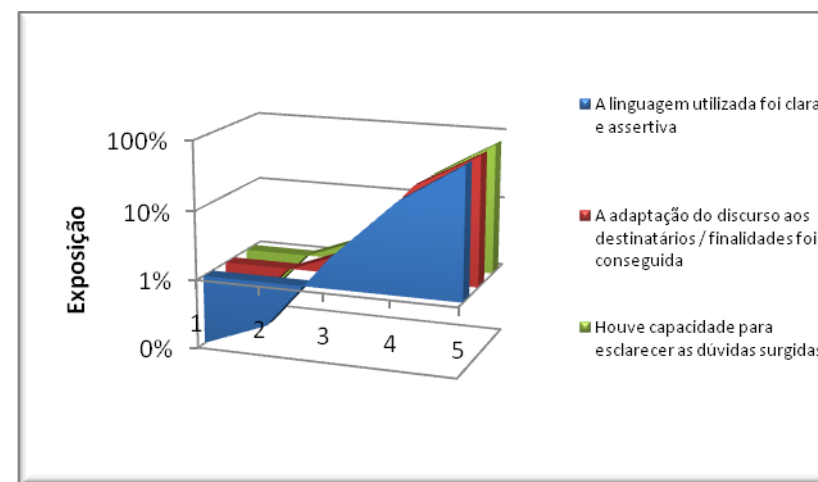
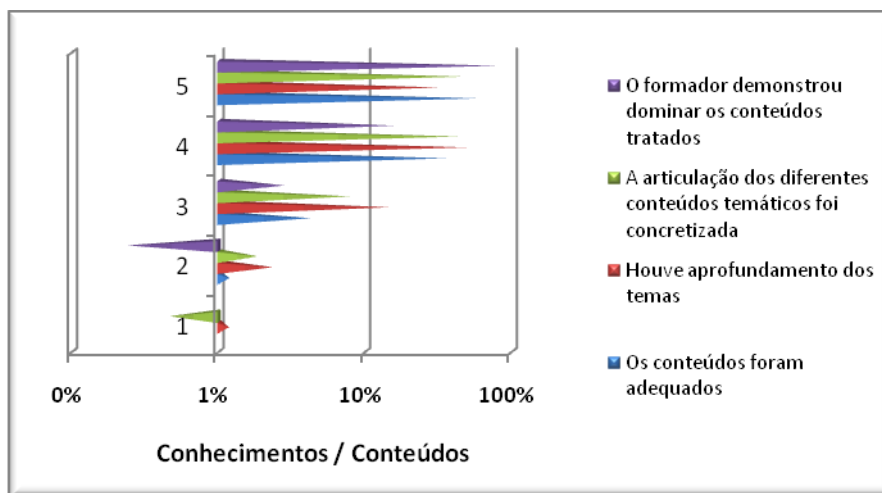
3.3. AVALIAÇÃO GLOBAL DAS ACÇÕES

Resultados Globais em Percentagem (%)					
Itens	(1 o nível mais baixo e 5 nível o mais alto)				
	1	2	3	4	5
Os objectivos propostos foram cumpridos	0	1,15	5,75	45,75	47,36
A metodologia foi adequada aos participantes	0,27	1,87	6,68	40,64	50,53
Os trabalhos práticos propostos apresentaram coerência	0	0,93	4,17	34,72	60,19
A gestão dos recursos foi adequada	0	0,57	10,63	53,74	35,06
O espaço em que decorreu a acção foi adequada	1,36	5,90	26,98	38,10	27,66
O equipamento informático foi adequado	0,68	4,74	18,06	36,34	40,18
Relação do(s) formador(es) com o grupo de formadores	0,23	1,38	1,83	15,14	81,42
A acção de formação veio ao encontro das minhas necessidades de formação	0,47	2,33	15,35	36,98	44,88
As competências adquiridas são ter impacto na minha actividades profissional	0,23	0,94	12,21	47,42	39,20
Após esta formação irei utilizar mais as TIC nos processos de ensino e aprendizagem	0,27	2,17	15,45	37,67	44,44



3.4. AVALIAÇÃO GLOBAL DO DESEMPENHO DOS FORMADORES

		Resultados Globais em Percentagem (%)				
		(1 o nível mais baixo e 5 nível o mais alto)				
Desempenho do Formador	Itens	1	2	3	4	5
	Os conteúdos foram adequados		1,18	4,24	35,76	58,82
	Houve aprofundamento dos temas	1,17	2,34	14,75	49,65	32,08
	A articulação dos diferentes conteúdos temáticos foi concretizada	0,46	1,84	7,82	43,22	46,67
	O formador demonstrou dominar os conteúdos tratados	0	0,23	2,82	15,73	81,22
	A linguagem utilizada foi clara e assertiva	0	0,23	2,74	20,09	76,94
	A adaptação do discurso aos destinatários / finalidades foi conseguida	0	0,94	2,11	23,19	73,77
	Houve capacidade para esclarecer as dúvidas surgidas	0	0,97	2,19	21,90	74,94



4. EXECUÇÃO FINANCEIRA

Financiamento atribuído para o ano civil (2010)	34 032,00
Despesa realizada	26 988,58
Contrapartida nacional (20,92%)	5 646,01

Financiamento Aprovado	Despesa declarada	Taxa de execução (%)
34 032,00	26 988,58	79,30 %